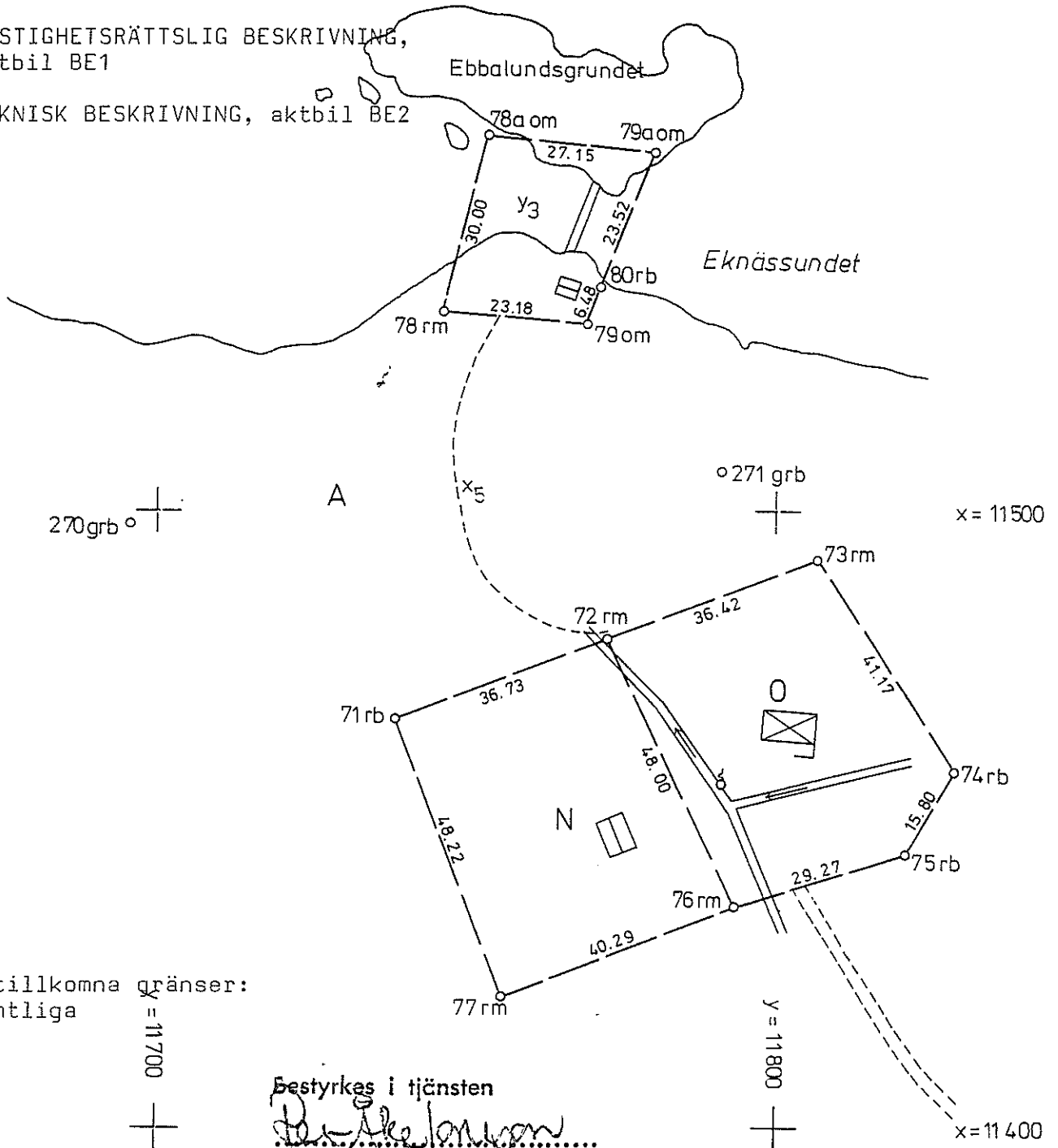


Ärende Avstyckning från Björnö 1:1	Kommun Värmdö	Län Stockholms
	Nybildade fastigheter Lotten N-0 = Björnö 1:525 - 1:526	
Registerområde Värmdö (Ingarö)	Registreringsdatum 1982-06-18	
Förättningslantmätare <i>Torsten W. Wilhelmsson</i> Torsten Wilhelmsson	<input checked="" type="checkbox"/> Uppgift om åtgärd förättningen avsett har införts i fastighetsregistret <i>Ingar Österholm</i> För fastighetsregistermyndigheten	

Fastighet, område m m	Fig	Areal hektar, m ²		Ägare, uppgifter till lokal skattemyndighet och andra anmärkningar
		delareal	± ändring/summa	

FASTIGHETSÄTTSLIG BESKRIVNING, aktbil BE1

TEKNISK BESKRIVNING, aktbil BE2



Nyttillkomna gränser: samtliga

y = 11700

y = 11800

x = 11500

x = 11400

Bestyrkes i tjänsten

H. Åke Jonsson

För det tekniska innehållet svarar

Lennart Öhrqvist

Skala

1:1000

Reg karta, lägesangivning

EK 109 41:34

Framställd genom

nymätning och kop. av grundkarta

Mätning

Beräkning

LÖ

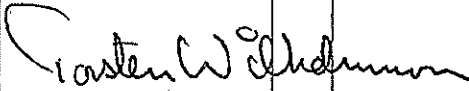
Kartering

LÖ

Ritn redigering

GK

Fastighet, område m m 1	Fig 2	Areal <small>ekskl. m²</small> delareal 3	± ändring/summa 4	Ägare, uppgifter till lokal skattemyndighet och andra anmärkningar 5
<u>Lotten J</u> = Björnö 1:521			2158	Ägare, se lotten B. 00-16 Lotten J belastas ej av 1947/4167
<p>Nytt servitut:</p> <ol style="list-style-type: none"> Rätt att använda stigen x₄ för åtkomst av servitutsområdet y₂. Rätt att använda området y₂ med befintlig anläggning för båt-plats och båtuppläggning. <p>Till förmån för: Lotten J. Belastar: Björnö 1:1.</p>				
<u>Lotten K</u> = Björnö 1:522			2670	Ägare, se lotten B. 00-16 Lotten K belastas ej av 1947/4167
<p>Nytt servitut: Rätt att använda brunnen z och rätt att bibehålla ledning därifrån. Till förmån för: Lotten K. Belastar: Lotten A.</p>				
<u>Lotten L</u> = Björnö 1:523			1627	Ägare, se lotten B. 00-16 Lotten L belastas ej av 1947/4167
<u>Lotten M</u> = Björnö 1:524			5551	Ägare, se lotten B. 00-16
därav land vatten			4800 751	Fiske ingår i äganderätten till vattenområdet. Lotten M belastas ej av 1947/4167
<u>Lotten N</u> = Björnö 1:525			1850	Ägare, se lotten B. 00-16 Lotten N belastas ej av 1947/4167
<p>Nytt servitut:</p> <ol style="list-style-type: none"> Rätt att använda stigen x₅ för åtkomst av servitutsområdet y₃. Rätt att använda området y₃ med befintlig anläggning för båt-plats och båtuppläggning. <p>Till förmån för: Lotten N. Belastar: Lotten A.</p>				

Fastighet, område m m 1	Fig 2	Areal total , m ² delareal 3	± ändring/summa 4	Ägare, uppgifter till lokal skattemyndighet och andra anmärkningar 5
<p>Lotten 0 = Björnö 1:526</p> <p><u>Nytt servitut:</u></p> <p>1. Rätt att använda stigen x₅ för åtkomst av servitutsområdet y₃.</p> <p>2. Rätt att använda området y₃ med befintlig anläggning för båt-plats och båtuppläggning.</p> <p><u>Till förmån för:</u> Lotten 0. <u>Belastar:</u> Lotten A.</p> <p>I tjänsten</p> <p> Torsten Wilhelmsson Förrättningslantmätare</p>			1897	<p>Ägare, se lotten B. 00-16</p> <p>Lotten 0 belastas ej av 1947/4167</p>