

Charmigt missionshus uppfört 1931 med originalinredning intakt
i vackra Roslagen 3 km söder om Älmsta samhälle



KJELL JOHANSSON FASTIGHETSBYRÅ
KJFAST.SE | 08-641 10 00 | INFO@KJFAST.SE

FAKTA

BETECKNING

Massum 2:29
Väddö församling
Norrtälje kommun

ADRESS

Stora Bagghusvägen 14
764 93 Väddö

PRIS

1 500 000 kr

STORLEK

Boarea 130 m²
4 rum samt 2 kök

TOMT

1 634 m² (friköpt)

OBJEKTYP

Missionshus



Internetinfo!



KJELL JOHANSSON

VD | Fastighetsmäklare
070-715 45 81
kjell@kjfast.se



LAILA HEDESTIG

Fastighetsmäklare
070-792 75 46
laila@kjfast.se



Se vår höjdfilm!



CHARMIGT MISSIONSHUS UPPFÖRT 1931 MED ORIGINALINREDNING INTAKT I VACKRA ROSLAGEN 3 KM SÖDER OM ÄLMSTA SAMHÄLLE

Varmt välkommen till denna unika fastighet belägen i Massum i vackra Roslagen 3 km söder om Älmsta samhälle endast en och en halv timmes bilresa från Stockholm. Bra bussförbindelser från Stockholm och Norrtälje med SL, busshållplats 200 m. Tillgång till stora närliggande naturområden och vidsträckta utsikter över åkrar samt nära genuina Vaddö och havet

Detta charmiga missionshus uppfört 1931 med originalinredning intakt kan nu bli ert, ta chansen och skapa ett boende utöver det vanliga som nu kan bli ert nya alldeles unika och personliga boende.

Missionshuset om ca 130 m² disponerar i dag över fyra rum och 2 kök.

Det finns två alternativa entréer, den ena direkt in i den stora kyrkosalen med fantastiskt ljusinsläpp alt in i hallen/trapphuset via kök och ett rum vidare in till kyrkosalen via pardörrar. På övre plan finns en lägenhet om 2 r o k, en f d vaktmästarbostad.

Allting är intakt i missionshuset med ursprung från år 1935, altare och annan originalinredning finns kvar. Takhöjden i kyrkosalen är ca 5,5 m med mycket ljusinsläpp från vackra höga ståtliga fönster, spröjsade med spetsig översida. Stora salen renoverades 1955, då bl a estraden med predikstol i mitten kom till, salen har furugolv och väggarna samt taket är målade i ljusa färger.

Huset omgärdas av en trädgårdstomt om 1 634 m², här finns även en uthusbyggnad som kan göras om till gästhus alt bastu.

Massums missionshus byggdes 1931 och byggmästare var Reinold Karlsson, Massum. Hela bygden hjälpte till med bygget. Man beslöt vid ett sammanträde i december 1930 att utse en person för varje by i närheten att tigga timmer eller andra material till byggnationen.

Massum är ett litet samhälle med gamla anor. Historiken är att en missionsförening bildades i Vaddö omkring år 1860 och anslöts till EFS 1894. Missionsföreningen hade 1993 sju medlemmar. Man har haft två egna gudstjänster per år, en på våren vid årsmötet och en på hösten dessutom har man haft gudstjänster gemensamt med Vaddö församling fyra gånger om året. Annan verksamhet har inte förekommit.

Varmt välkomna till missionshuset i Massum!







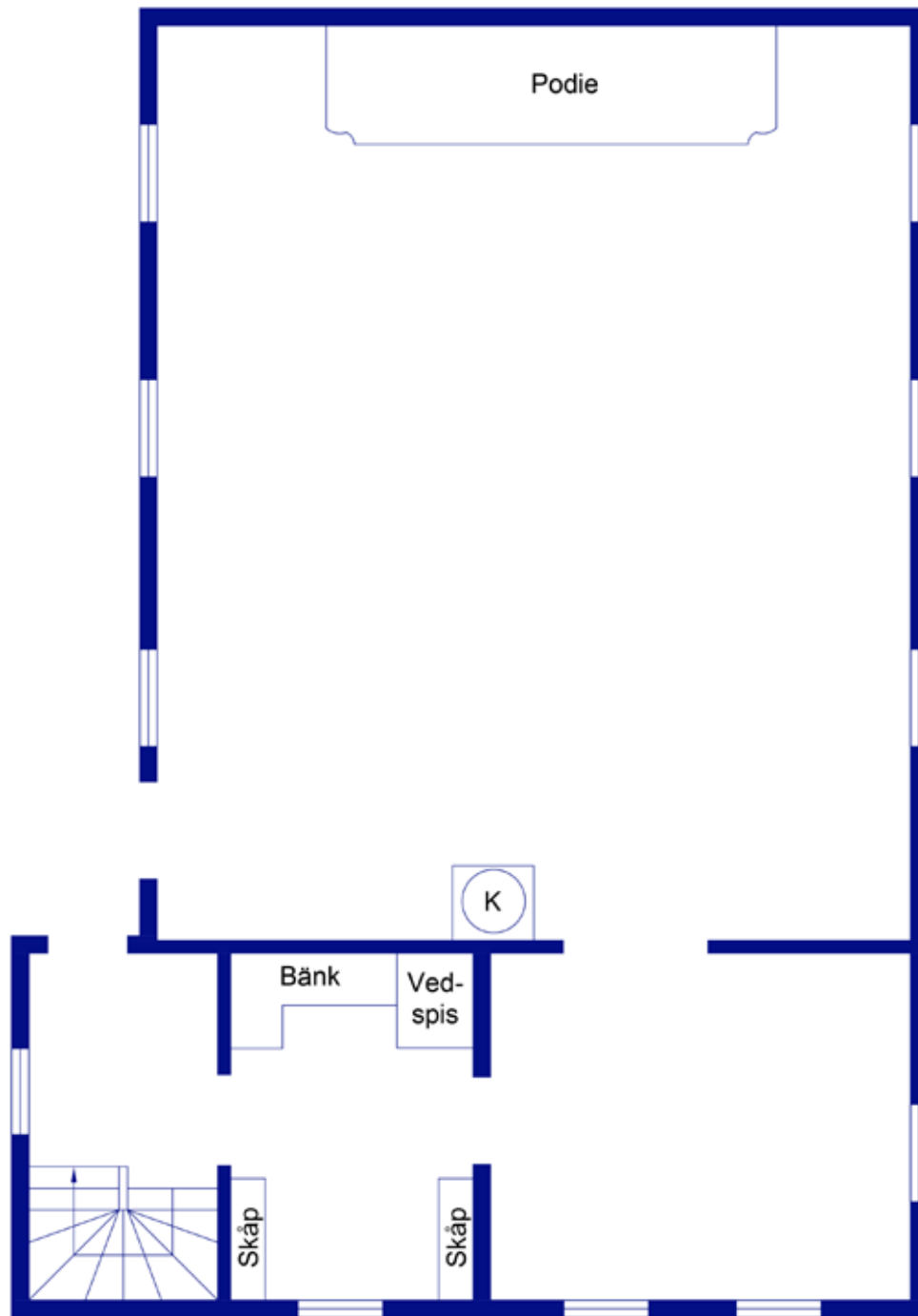




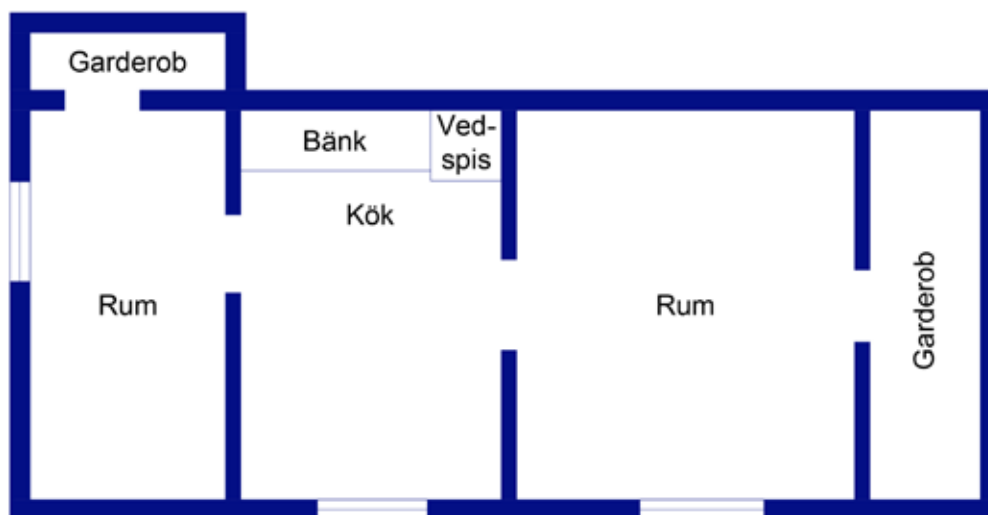








Bottenvåning



Övervåning

RUMSBESKRIVNING

Det finns två alternativa entréer, den ena direkt in i den stora kyrkosalen med ett fantastiskt ljusinsläpp alt in i hallen/trapphuset via kök och ett rum vidare via pardörrar tillbaka in till kyrkosalen.

På övre plan finns en lägenhet om 2 r o k, en f d vaktmästarbostad.

Allting är intakt i missionshuset med ursprung från år 1935, altare och annan originalinredning finns kvar. Takhöjden i kyrkosalen är ca 5,5 m med mycket ljusinsläpp från vackra höga och ståtliga spröjsade fönster med spetsig översida. Stora salen renoverades 1955, då bl a estraden med predikstol i mitten kom till, salen har furugolv och väggarna samt taket är målade i ljusa färger.

STORLEK

Boarea 130 m² enligt taxeringsinformation.

BYGGNAD

Missionshus 1 ½ plan.

Byggår 1931.

Huset har renoveringsbehov.

BYGGNADSSÄTT

Grundläggning: Torpargrund.

Bjälklag: Trä.

Stomme: Timmer.

Fasad: Liggande träpanel.

Takbeläggning: Tegelpannor.

Fönster: 2-glas kopplade.

Ventilation: Självdrag.

Vatten och avlopp ej indraget till fastigheten.

Det finns en grävd brunn med handpump som ej fungerar.

UPPVÄRMNING

Vedspis, fotogenkamin, direktverkande el.

ÖVRIGA BYGGNADER

Förrådsbyggnad ca 15 m² med utedass.

SERVITUT, PLANBESTÄMMELSER M M.

Gemensamhetsanläggning:

Norrtälje Massum GA:3, ändamål Väg.

TOMT OCH UTEPLATS

Huset omgärdas av en lummig trädgårdstomt om 1 634 m².

EKONOMI

Pris: 1 500 000 kr.

Typkod 827

Specialenhet, ecklesiastikbyggnad.

PANTBREV

Det finns inga pantbrev uttagna.

FRISKRIVNING

Friskrivning betr dolda fel tillämpas då säljaren är en församling.

ERBJUDANDE BOENDEKALKYL

Kontakta oss för boendekalkyl och ytterligare information.

Uppgifterna i objektbeskrivningen härrör huvudsakligen från säljaren och kontrolleras av fastighetsmäklaren endast om omständigheterna ger anledning till detta.

NÄROMRÅDET

Välkommen att samtidigt upptäcka denna fantastiska och genuina del av norra Roslagen samt dess storhet till skärgård med Ålands hav som granne !

Norrtäljes service finns på väg från Stockholm, övrig behövlig service, restauranger och matbutiker finns i Älmsta samhälle inom ca 3 km som är en av huvudorterna i norra delen av Norrtälje kommun, där finns bl a en välsorterad matbutik, apotek, vårdcentral, caféer, restauranger, gym, bibliotek och bank. Väddö golfbana finns inom räckhåll.

Sjöfartsmuseet i Älmsta innehåller minnen från bl a Väddö-Björkö's storhetstid då var och varannan innevanare ägde ett rederi eller åtminstone ett segelfartyg. Många båtar byggdes i vikarna runt Björkö och många vackra redargårdar finns ännu kvar. <http://www.sjofartsmuseet.se/>

Ett trevligt utflyktsmål är Grisslehamn, inom ca 30 minuters bilresa, här finns det topprenoverade och mycket populära Hotell Havsbaden med spa och som även har matservering och bar med uteplatser och utsikt över hamnen. En glass i hamnen eller ett besök på Albert Engströms gård i Grisslehamn och efter det en god fiskgryta hos Lotta i hamnen som är populärt och öppet under sommarhalvåret. Härifrån kan man även ta Eckerölinjen över till Åland som en dagsutflykt.

Området runt omkring är levande och växande med många entreprenörer som satsar på närproducerat med spännande kvalitetsprodukter och kvalitetslivsmedel. Bland några kan nämnas närbelägna Musko-rökeri och gårdsbutik, Edblads Butik med Restaurang och Café där man kan njuta av trevlig shopping eller lunch. Ni kan också njuta av en kaffe och hembakt ute på Edblads trädgård, <https://www.edblad.com/se/edblad-koek> - båda passeras på vägen till Bagghusbron över Väddö kanal till Väddö-Björkö. Här finns även Väddö gårdsmejeri, Fogdö lax, Roslagskött, Senneby trädgård och Kröns trädgård.

Vid Bagghusbron följer Roslagsleden Väddö kanal till Älmsta. Utmed kanalen finns ett av Väddö turistråds utmärkta smultronställen nämligen Roslagens sjöfartsmuseum vid Kaplansbacken.

Väddö kanal är från början ett naturligt vattendrag. Flera upprensningar har gjorts under århundradenas lopp, de första redan på Gustav Vasas order under 1500-talet. Under 1700-talet var leden inte farbar längre och 1820-1840 grävdes Väddö Kanal. Den fick då den sträckning vi känner igen i dag och öppnades för trafik 1835. Kring år 1900 rätades, breddades och fördjupades farleden och fick den utformning den har än i dag.

Det finns ett flertal sommarkrogar, Restaurangen Barnens Ö Krog & Scen vid Barnens Ö - <http://barnenskrog.se/> - som är härligt belägen vid vattnet med sjöutsikt och nås även med båt.

I Simpnäs, ca 2,5 mil från fastigheten finns ett fint hamncafé med musikunderhållning vissa kvällar och även restaurang Lotsvillan med trevlig uteservering. Därifrån går även passbåten till Arholma med caféer, restaurang m m. Med båt är det också nära till restaurangerna på Lidö och Fejan och till öarna i yttersta havsbandet.

Även på Väddö-Björkö i Väddö Backa finns en året-runt-öppen ICA butik med generösa öppettider som förutom livsmedel även erbjuder färsk fisk sommartid samt tips/lotter samt är även Systembolags/Apoteksombud.

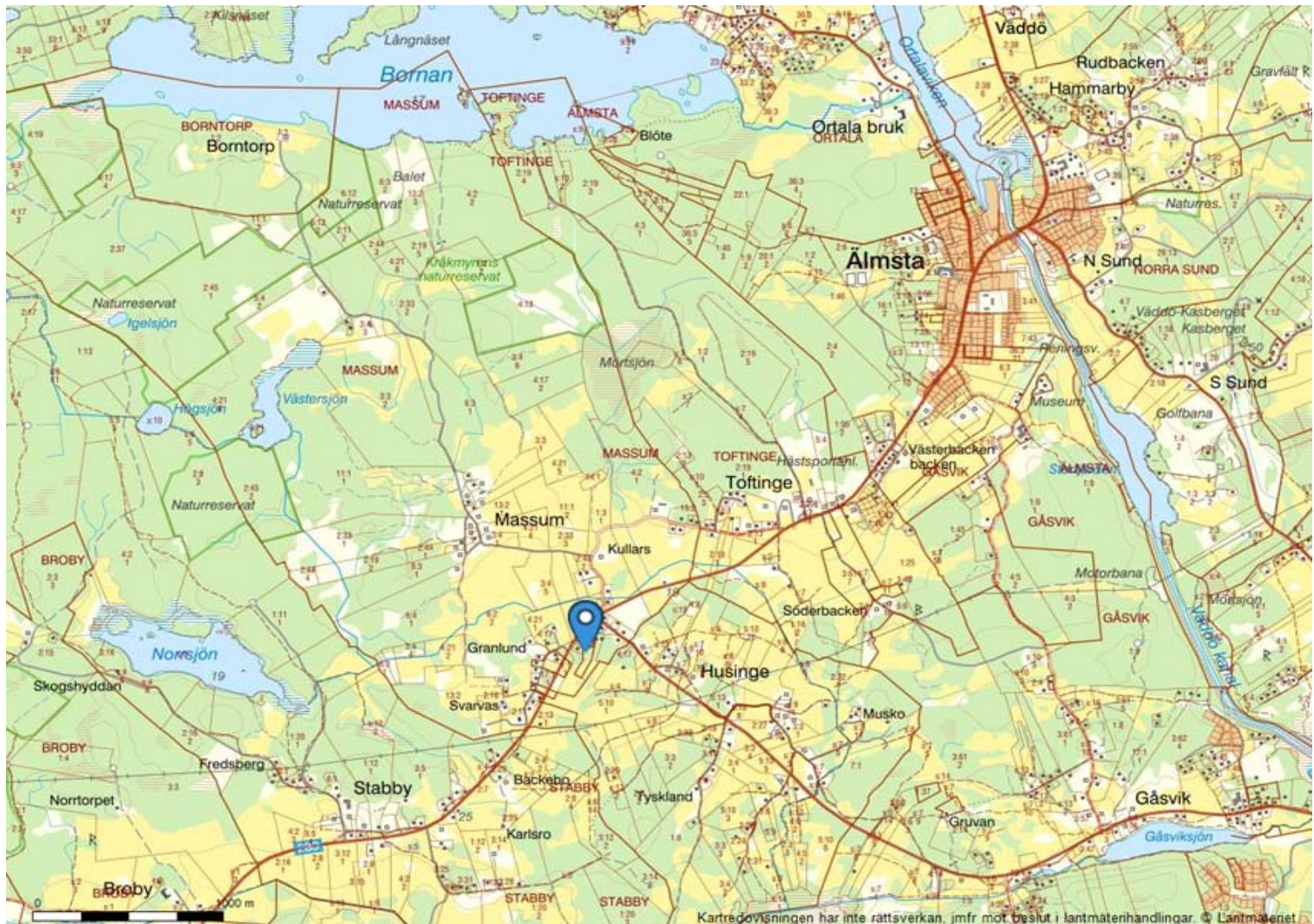
Vid Björkövarvet finns båtplats- och reparationsmöjligheter och i Simpnäs finns även sjöfarts/skärgårdsmuseum, shop och kiosk. Härifrån kan man även ta passbåt över till Arholma ö där det finns ett fint vandrarhem och en gammal dansbana med underhållning några gånger per sommar. På Arholma finns Arholma Nord med krog och anläggningen Batteri Arholma.

Med egen båt från Väddö kanal kan du åka norrut med skyddad båtfärd till Älmsta och vidare norrut via Väddövikens upp via innerskärgården i norr med Singöfjärden och Galtfjärden innanför Fogdö, Singö vidare till Östhammar alt till Grisslehamn med öppna Ålands Hav utanför.

Åker man istället Väddö kanal söderut så infinder sig runt hörnet Arholma och Simpnäs med ovanstående utbud alt eller en skyddad båtfärd söderut över Lidöfjärden vidare in till Norrtälje för att shoppa och äta en god matbit vid någon sjönära restaurang alt en båtfärd söderut förbi Rådmansö ut till en annan fantastisk ytterskärgård.

Björkö är nog mest känt för sina barnkolonier. Området inköptes 1911 för insamlade Barnens Dag-pengar. Den som färdas vägen mellan Älmsta och Björkö-Arholma passerar under tre kilometer de flesta av de olika barnkolonierna. Huvudanläggningen Assögården har restaurang, badplats, och fiskestuga/sjukstuga.





Kartredovisningen har inte rättsverkan, jmf. mot beslut i lantmäterihandlingar. © Lantmäteriet



Kartredovisningen har inte rättsverkan, jmf. mot beslut i lantmäterihandlingar. © Lantmäteriet



KJELL JOHANSSON FASTIGHETSBYRÅ
KJFAST.SE | 08-641 10 00 | INFO@KJFAST.SE