

Karta

för avstyckning från fastigheten

NORRVRETA 3<sup>6</sup> för sammanläggning med

NORRVRETA 3<sup>5</sup>

i Singö socken, Häverö kommun och Stockholms län.

Upprättad år 1961 av

*B. S. Sjöström*

Distriktsinmätare, SÖDERÅKER

Dnr  
28/59

B:1

Litt A + Norrvreta 3<sup>5</sup> = Den genom sammanläggningen bildade fastigheten registrerad såsom: Norrvreta 3<sup>26</sup>.

0 10 20 30 40 50 60 70 80 90 100 meter, Skala 1:2 000

Avstycknings- och sammanläggningsbeskrivning.

Från Norrvreta 3<sup>6</sup> avstyckat område

A. Åker 0,2747 hektar

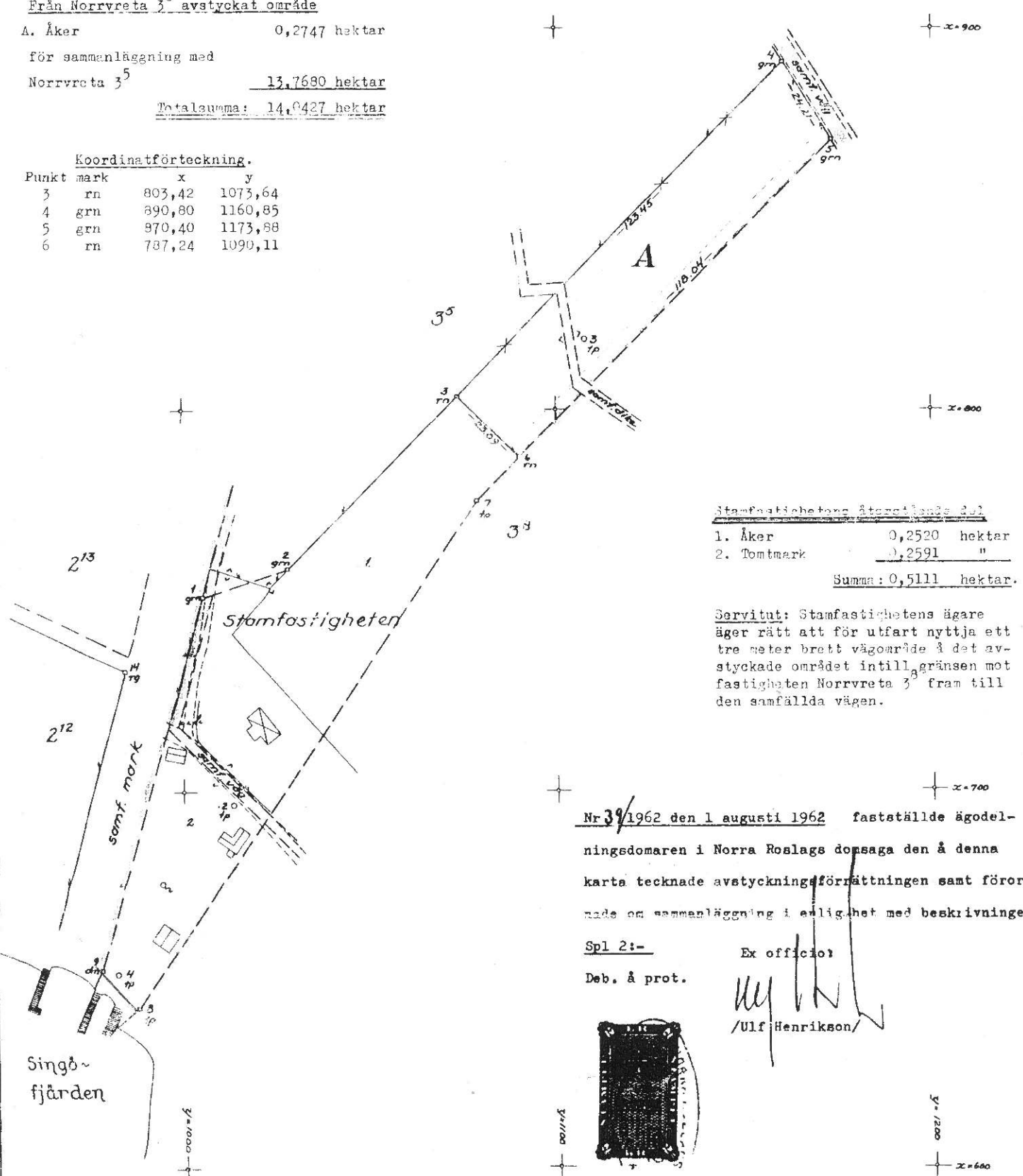
för sammanläggning med

Norrvreta 3<sup>5</sup> 13,7680 hektar

Totalsumma: 14,0427 hektar

Koordinatförteckning.

Punkt	mark	x	y
3	rn	803,42	1073,64
4	grn	890,80	1160,85
5	grn	970,40	1173,88
6	rn	787,24	1090,11



Stamfastighetens återlämnade del

- 1. Åker 0,2520 hektar
- 2. Tomtmark 0,2591 "

Summa: 0,5111 hektar.

Servitut: Stamfastighetens ägare äger rätt att för utfart nyttja ett tre meter brett vägområde å det avstyckade området intill gränsen mot fastigheten Norrvreta 3<sup>6</sup> fram till den samfälliga vägen.

Nr 39/1962 den 1 augusti 1962 fastställde ägodelningsdomaren i Norra Roslags domsaga den å denna

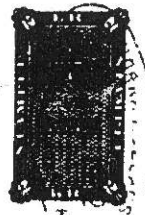
karta tecknade avstyckningsförrättningen samt förordnade om sammanläggning i enlighet med beskrivningen.

Spl 2:-

Ex officio:

Deb. å prot.

*Ulf Henrikson*  
/Ulf Henrikson/



Singö 349

E.K.K. 514