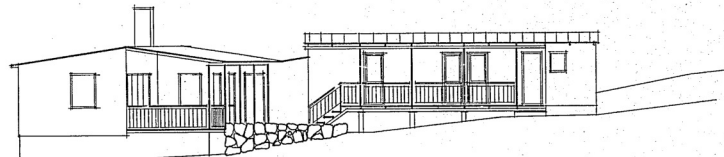
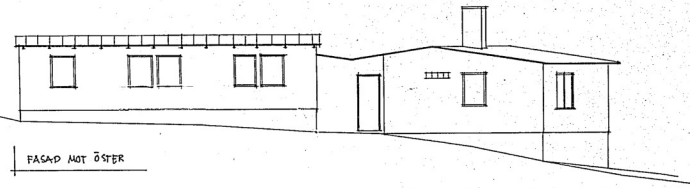


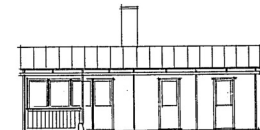
148208



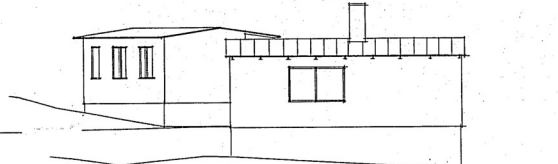
FASAD MOT VÄSTER



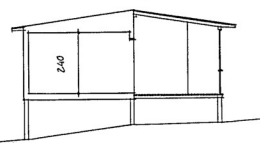
FASAD MOT ÖSTER



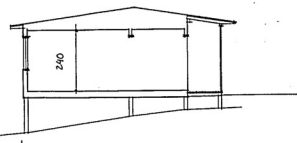
FASAD MOT SÖDER



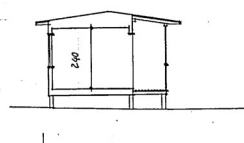
FASAD MOT NORR



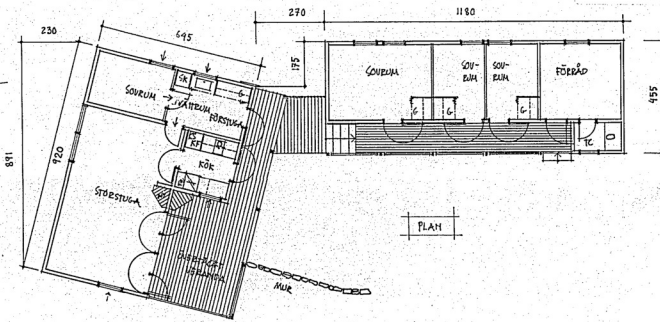
SEKTION GENOM STÖRSTUGA OCH VERANDA



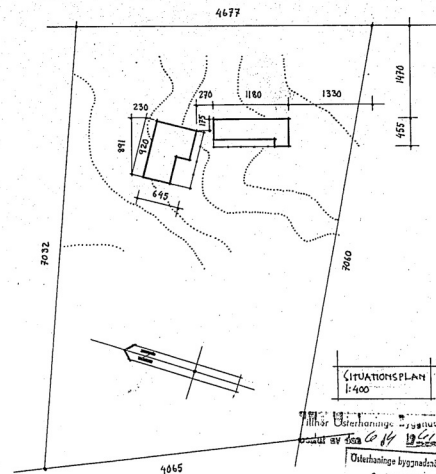
SEKTION GENOM MATPLATS OCH KÖK



SEKTION GENOM SOVRUM



PLAN



SITUATIONSPLAN 1:400

Minör Österbottens byggnadsnämnd
Svar på den 6/11 1961
Dalenholms byggnadsnämnd
2 1 HIG. 1961
732/61 20/03

NÄTTARÖ 1120, DALARÖ KOMMUN
SITUATIONSPLAN
PLAN, SEKTIONER, FASADER
SEALA 1:400
SEALA 1:100
STECKHJÄLN DEN 20 MARS 1961
BJÖRN NÄSHALL ARBETET SÄR
Björn Näsfall

